

GELARM

Инструменты для построения ETL процессов

для корпоративных хранилищ данных





Gelarm Infrastructure Management System

Решение предназначено для интеграции централизованного хранилища данных с различными источниками

- Автоматическое документирование интеграций.
- Гибкая настройка моделей данных для хранения метаданных.
- Большое количество поддерживаемых типов источников данных.
- Большое количество поддерживаемых типов триггеров для запуска сценариев интеграций.
- Встроенные средства мониторинга.





Разработка интеграций с источниками данных

Поддерживаемые типы источников данных:
Oracle, PostgreSQL, MS SQL, DB2, MySQL,
MongoDB, Redis, HTTP REST/SOAP, SNMP walks,
SSH/Telnet, Telegram, E-mail, File и т.д.

Конструктор для создания пользовательских
типов источников данных.

Поддерживаемые типы триггеров для запуска
сценариев: запуск по расписанию, REST
запросы, telegram сообщения, SNMP traps,
Email и т.д.

Конструктор для создания пользовательских
типов триггеров.

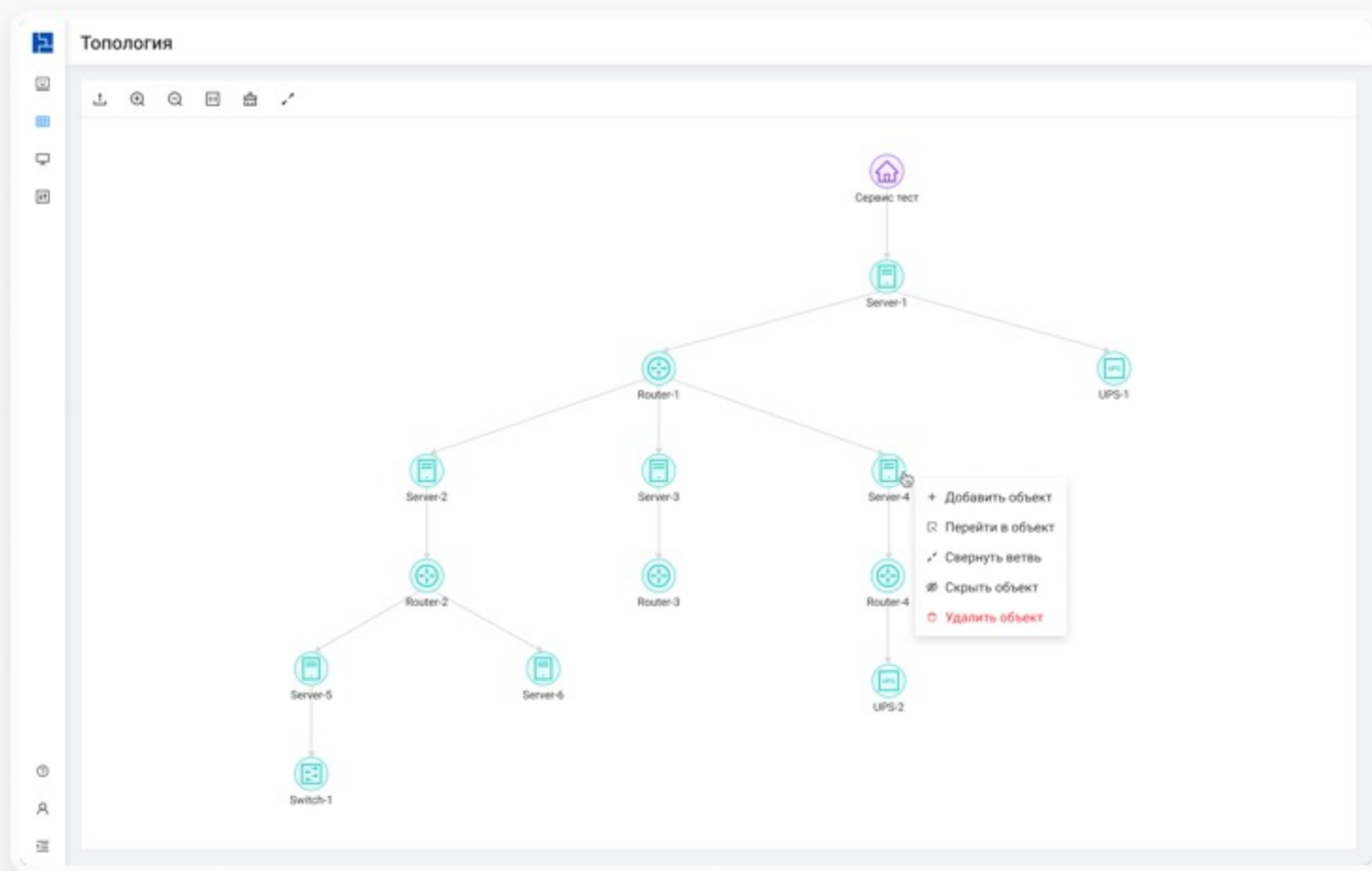
The screenshot shows a web application interface titled "Источники данных" (Data Sources). It features a list of data sources on the left and a configuration form on the right. The list includes various data sources with their types and status indicators. The selected source is "mds_sandbox_psgsqj" of type "PostgreSQL". The configuration form on the right shows the following details:

- Тип источника данных: PostgreSQL
- Общие параметры:
 - port: 5432
 - hostname: 192.169.88.14
 - db_name: srt_monitoring
- Аутентификация:
 - login: srt
 - password: [masked]

The interface also includes buttons for "Добавить" (Add) and "Удалить" (Delete) at the top of the list, and a "Сохранить" (Save) button at the top right of the configuration form.



Автоматическое документирование интеграций



Автоматическое построение топологии интеграций с источниками данных.

Гибкая настройка моделей данных для хранения метаданных (классы объектов, атрибуты, связи).

Интерфейсы для доступа к метаданным из сторонних систем.

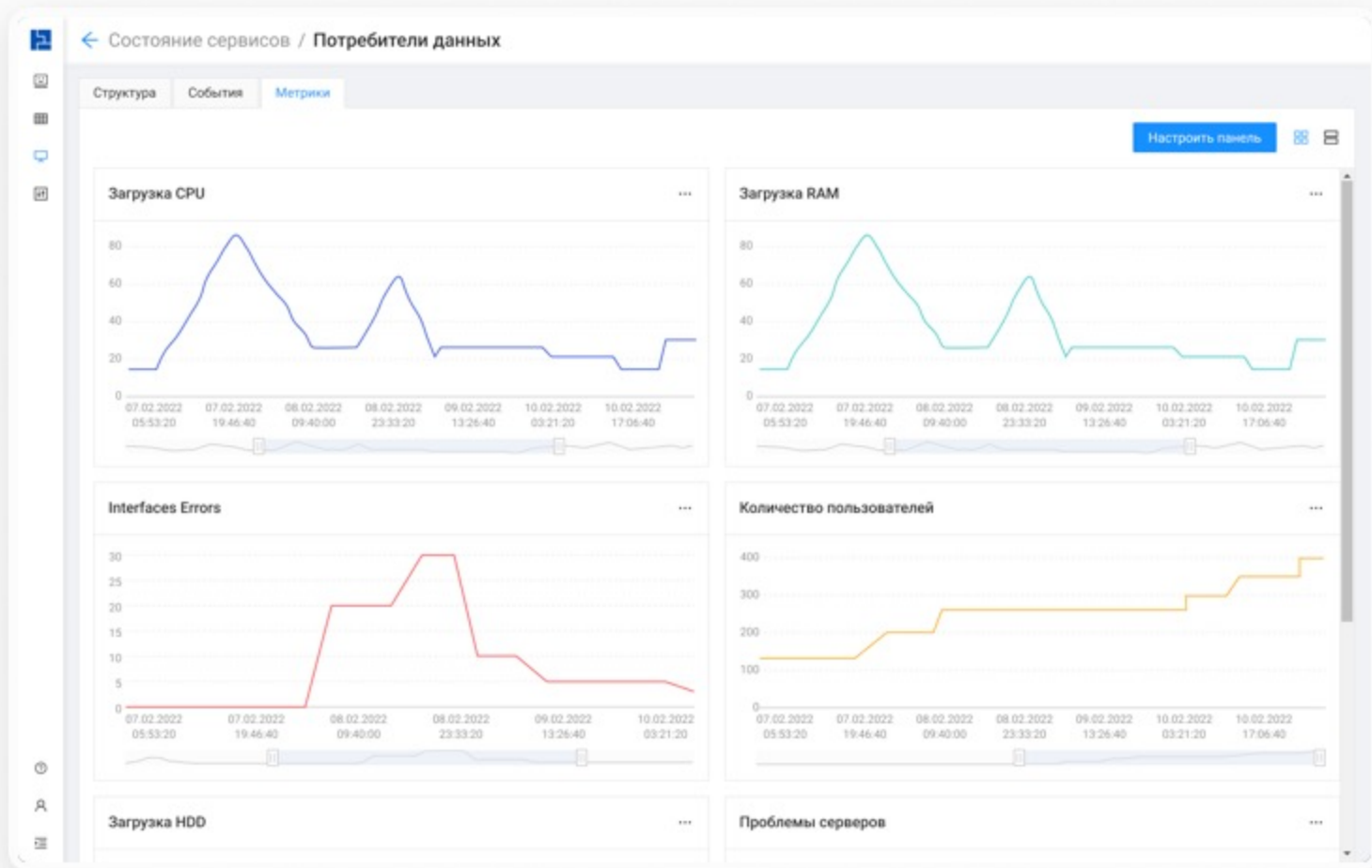
Мониторинг интеграций



Анализ KPI интеграций (количество обработанных данных, качество данных, потребители данных).

Анализ событий и метрик от всех компонентов обеспечивающих работу КХД.

Интеграция с системами управления инцидентами и плановыми работами.





Управление вычислительными ресурсами

Конфигуратор инфраструктуры

Кластеры | Серверы

Добавить | Удалить

<input type="checkbox"/>	Название кластера	Тип кластера	Статус кластера	Загрузка процессора, %	Опер. память (занято / всего), ГБ	Комментарий
<input type="checkbox"/>	HQ_Data bus Automation	GIMS Automation	Работает	7	0.32 / 1.01	
<input type="checkbox"/>	EB_Automation	GIMS Automation	Неизвестен	0	0 / 0	
<input type="checkbox"/>	Monitoring_2021	GIMS Monitoring	Работает	0.75	1.21 / 1.88	
<input type="checkbox"/>	Performance_all	GIMS Monitoring Performance	Работает	6.45	1.17 / 1.88	
<input type="checkbox"/>	Western branch_Control	GIMS Portal	Неизвестен	0	0 / 0	
<input type="checkbox"/>	Inventory base_new	GIMS Inventory	Неизвестен	0	0 / 0	
<input type="checkbox"/>	Data bus_M_2019	GIMS Monitoring	Работает	0.79	0.48 / 3.88	
<input type="checkbox"/>	HQ_Inventory base	GIMS Inventory	Неизвестен	0	0 / 0	
<input type="checkbox"/>	Data bus Automation_7	GIMS Automation	Работает	5.09	0.41 / 1.88	
<input type="checkbox"/>	EB_Inventory base	GIMS Inventory	Работает	0.22	1.63 / 3.98	
<input type="checkbox"/>	Performance_CB	GIMS Monitoring Performance	Работает	0.36	2.97 / 3.25	
<input type="checkbox"/>	Data bus_M_2020	GIMS Monitoring	Неизвестен	0	0 / 0	
<input type="checkbox"/>	WB_Inventory base	GIMS Inventory	Неизвестен	0	0 / 0	
<input type="checkbox"/>	HQ_Control	GIMS Portal	Работает	0.36	0.17 / 3.54	
<input type="checkbox"/>	Eastern branch_Control	GIMS Automation	Работает	2.79	1.06 / 2.98	

Прогнозирование использования вычислительных мощностей.

Возможность создания групп вычислительных кластеров для распределения между ними нагрузки.

Управление распределёнными кластерами из одного окна.



Gelarm
Infrastructure
Management
System

Gelarm
Research & Development

Контакты

Название компании:

ООО "ГЕЛАРМ"

Адрес:

125504 Москва, Дмитровское шоссе, дом 71 б
Бизнес-центр "7one", офис 201

Телефон:

+7 (495) 008-67-21

Электронная почта:

info@gelarm.ru

Сайт:

<https://gelarm.ru>

